

Columbia

Columbia Machine Catálogo de Juegos de Conversión

Edición del Invierno del 2003

Juegos de Conversión que Instala Usted Mismo

Juegos de Conversión que Instala Usted Mismo

Columbia[®]



Bienvenidos a la edición 2003 del Catálogo de Juegos de Conversión de Columbia Machine. Esta publicación contiene lo último en juegos de conversión disponibles para su máquina y sus operaciones. Este catálogo es actualizado regularmente en la medida en que hay más juegos disponibles.

Nosotros desarrollamos estos juegos de conversión para hacer el proceso de actualizaciones y reparaciones mas fácil y económico para usted. Al ordenar un juego de conversión completo, usted evitará tener que buscar cada pieza que necesita, en un catálogo de piezas completo. Usted puede estar seguro de que cada juego en esta publicación contiene cada pieza que usted necesitará para completar su actualización o su reparación.

Usted notará que este catálogo está dividido en tres secciones por separado. La primera sección consiste de juegos que pueden ser instalados por usted sin la asistencia de Columbia. Los precios cotizados para estos juegos no incluyen los costos de servicio. La segunda sección consiste de juegos de conversión que, por su complejidad y naturaleza sensitiva, deben ser instalados por un Representante de Servicio de Columbia cualificado. La última sección consiste de juegos eléctricos que también deben ser instalados por un Representante de Servicio de Columbia. Los precios mencionados en los juegos de conversión de las secciones 2 y 3 incluyen cualquier costo de servicio aplicables.

Aunque estos juegos de conversión están listos para ser instalados y para uso inmediato, Columbia Machine firmemente recomienda que su equipo esté al día en las normas de seguridad actuales que pueden incluir: señales de advertencia, alarmas audibles, señales estroboscópicas, barreras de seguridad con interconexiones eléctricas de seguridad.

Columbia recomienda con insistencia que la instalación y el arranque de estos juegos sean efectuados por un Representante de Servicio de Columbia. Por favor comuníquese al Departamento de Servicio de Columbia Machine al 1-800-628-4065 cuando esté listo para coordinar una visita de un representante de servicio.

Cuando llame para hacer una orden, pregunte sobre otros juegos reconstruidos o de mejoramiento en el desempeño disponibles para su máquina. Llame a su representante local o comuníquese directamente con Columbia Machine al 1-800-628-4065.

Nuevamente, recuerde que estaremos actualizando este catálogo regularmente. Si tiene alguna sugerencia para mejorarlo, por favor no dude en comunicarse con nosotros.

Juegos de Conversión que Instala Usted Mismo

Columbia[®]

Columbia

Tabla de Contenido

Sección Uno: Juegos de Conversión que Usted Puede Instalar

| | |
|--|----|
| Juego de Conversión para el Propulsor del Agitador | 2 |
| Juego de Conversión para la Bolsa de Aire (Viga de Compresión) | 2 |
| Juego de Conversión para las Válvulas Columbia a Válvulas Parker | 2 |
| Juego de Reconstrucción para el Cajón Alimentador | 3 |
| Juego de Reconstrucción de la Parte Delantera | 4 |
| Juego de Conversión para el Propulsor Hidráulico (Retorno de la Placa después del separador de Placas y Productos) | 4 |
| Cajón Alimentador Lineal | 5 |
| Actualizaciones y Juegos para la Mezcladora | 6 |
| Conversión de la Tarjeta de Salida a Relevador Eléctrico (Partidora y Volteador) | 7 |
| Actualizaciones y Conversión de la Mesa de Moldeo | 7 |
| Actualizaciones para la Unidad Hidráulica | 8 |
| Conversión de las Ruedas del Cajón de la Mezcla | 8 |
| Estación Remota de Aire | 8 |
| Actualizaciones y Juegos de Conversión para el Volteador | 8 |
| Acumulador | 9 |
| Conversión para la Placa del Alimentador de Empuje Sencillo (Vibrocompactadora Modelos 22, 16) | 9 |
| Sistema de Montaje para Amortiguar la Vibración | 9 |
| Juegos de Conversión y Actualizaciones de la Cubadora | 9 |
| Juegos de Conversión para la Partidora | 10 |
| Juegos de Conversión para el Eje del Vibrador | 11 |
| Actualizaciones de Seguridad | 12 |

Sección Dos: Juegos de Conversión Instalados por Representantes de Servicio

| | |
|--|----|
| Propulsor Hirostático | 14 |
| Conversión de la Válvula Fuera de Borda del Cargador / Descargador | 14 |
| Propulsor de Velocidad Variable (Motor del Vibrador) | 14 |
| Juego de Conversión para el Codificador | 15 |
| Juego del Freno de Calibrador para la Viga de Compresión (Vibrocompactadora) | 15 |

Sección Tres: Juegos de Conversión Eléctricos Instalados por Representantes de Servicio

| | |
|---|----|
| Juegos de Conversión 5TI a TI545 | 18 |
| Actualizaciones Eléctricas y de Control | 18 |
| Allen Bradley | 18 |
| Conversión de el Panelmate (Blanco y Negro a Color) y Reemplazo | 18 |
| Tecnología de Humedad por Microondas | 19 |
| Vibrocompactadora (Conversión de Tubos y Relevador Eléctrico a PLC) | 20 |
| Juego de Conversión 5TI a TI545, Cubadora | 20 |

Juegos de Conversión que Instala Usted Mismo

Columbia[®]



SECCION UNO

Juegos de Conversión que puede instalar usted mismo

Los Juegos de Conversión de esta sección pueden ser instalados sin la asistencia del Departamento de Servicio de Columbia.

Los precios cotizados para estos juegos no incluyen los cargos por servicio. El hacer una petición para la instalación de juegos le conlleva un cargo adicional.

Para ordenar, llame a su Representante de Ventas de Piezas De Columbia al (360) 694-1501

Juego para el Propulsor del Agitador

Desde la década de los 80 General Electric a discontinuado el motor de cabeza de engranaje del propulsor de los brazos del agitador de su cajón alimentador. Las piezas se están haciendo obsoletas y difíciles de conseguir. Ahora Columbia está ofreciendo un juego de conversión para reemplazar este motor de cabeza de engranaje con un sistema de motor y propulsor de correa Baldor. Este juego le permitirá seguir utilizando su estilo de brazo del vibrador para el cajón alimentador.

- Las piezas de reemplazo están disponibles
- Extiende la vida de su cajón alimentador
- Comprando piezas de estándares industriales pueden lograrse ahorros en costos

Para ordenar

Numero de Pieza

382.500.3
Modelo 10 & 22
Juego de Conversión del Propulsor del Agitador

382.500.172
Modelo 12 & 16
Juego de Conversión del Propulsor del Agitador

382.500.1
Modelo 5 & 8
Juego de Conversión del Propulsor del Agitador

Juego para la Bolsa de Aire de la Viga de Compresión

¡Reemplace el cilindro de aire en su cabeza de compresión con una de bolsa de aire!

Porqué:

Las bolsas de aire son más duraderas
No son afectadas por desalineamiento
Las bolsas de aire no requieren lubricación
Tienen menos fricción que los cilindros
Responden más rápidamente
No tienen piezas que se mueven

Para Ordenar

¡Nota! Modelos 10 & 12AC son Juegos de cilindros de aire

Model 22, 16, & 30
382.591.1

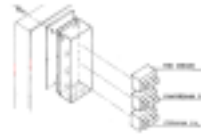
Model 30 & 50
382.585.1

Model 10AC
382.154.1

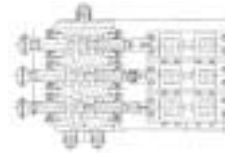
Model 12AC
382.154.5



Juego de conversión de Válvula Columbia a Válvula Parker Vibrocompactadora Modelos 10, 12, 22, & 16



Juego de conversión Válvulas Parker (382.633.1)



Válvulas Columbia Viejas (C1638 ó C1638.4)

Algunos de los **beneficios** que se pueden obtener con un juego de válvulas Parker:

- Se pueden ver **ahorros en los costos** con las válvulas Parker.
- **Seguridad.** Con las válvulas Parker que se centralizan solas, el núcleo retorna a su posición central automáticamente si la máquina es detenida, si la **bomba** se apaga o si hay una pérdida de potencia a la bobina de la válvula. Esto evita el flujo de fluido hidráulico para **añadirle más seguridad**
- **Reduce el costo de mantenimiento** porque tiene menos piezas que se mueven.
- Las válvulas Parker son el estándar en la industria entendiéndose que las **piezas están disponibles.**

(Continúa en la próxima columna)

(Continuación de la columna anterior)

El juego incluye:

- Una base principal nueva
- Válvulas Parker para el cajón alimentador
- Cilindro de compresión
- Cilindro de desmoldeo
- Juego de válvulas de flujo unidireccional PO
- Accesorios y conectores eléctricos

Juegos de conversión de Válvulas Columbia o Racine

Juegos de Reemplazo

382.633.1 ***
Juego de válvulas principal para la vibrocompactadora Reemplaza de Columbia a valvulas Parker C1638, & C1638.4 Vibrocompactadora

382.653.1 ***
Juego de conversión válvulas Parker Reemplaza 307.1.12A

382.193.4
Piloto operador Columbia a válvula solenode Parker Le sirve al transportador/ elevador 314.10.1 to 314.176.1

*** Verifique su aplicación con Columbia antes de ordenar este juego.

Juegos de Conversión que Instala Usted Mismo

Para ordenar, llame a su Representante de Ventas de Piezas De Columbia al (360) 694-1501

Juegos para reconstruir el Cajón Alimentador

Llame a Columbia para el número de pieza de su cajón alimentador

Algunas de las razones para comprar un Juego para Reconstruir su Cajón Alimentador :

- Mejora su tiempo de ciclo
- Mejora el llenado del molde
- Se realizan ahorros en el costo al comprar un juego en vez de comprar piezas individuales
- Comprando un juego le asegura que tendrá todas las piezas que usted necesitará

Juegos para Reconstruir el Cajón Alimentador

| <u>Núm. de Pieza del Cajón Alimentador</u> | <u>Núm. de el Juego de Reconstrucción</u> | <u>Descripción</u> |
|--|---|--------------------------------|
| 483.10.23 | 382.867.1.1 | Juego para reconstruir nivel 1 |
| 483.10.23 | 382.867.1.2 | Juego para reconstruir nivel 2 |
| C1697 con agitador de 4" | 382.867.6.1 | Juego para reconstruir nivel 1 |
| C1697 con agitador de 4" | 382.867.6.1 | Juego para reconstruir nivel 2 |
| C1697 con agitador de 4 9/16" | 382.768.5.1 | Juego para reconstruir nivel 1 |
| C1697 con agitador de 4 9/16" | 382.867.5.2 | Juego para reconstruir nivel 2 |
| C1330 con agitador de 4" | 382.867.6.1 | Juego para reconstruir nivel 1 |
| C1330 con agitador de 4" | 382.867.6.1 | Juego para reconstruir nivel 2 |
| C1330 con agitador de 4 9/16" | 382.867.5.1 | Juego para reconstruir nivel 1 |
| C1330 con agitador de 4 9/16" | 382.867.5.2 | Juego para reconstruir nivel 2 |
| 483.302.1 | 382.867.4.1 | Juego para reconstruir nivel 1 |
| 483.302.1 | 382.867.4.2 | Juego para reconstruir nivel 2 |
| C1189.26 | 382.867.2.1 | Juego para reconstruir nivel 1 |
| C1189.36 | 382.867.2.2 | Juego para reconstruir nivel 2 |
| C1189.33 | 382.867.2.1 | Juego para reconstruir nivel 1 |
| C1189.33 | 382.867.2.2 | Juego para reconstruir nivel 2 |
| C1189.34 | 382.867.2.1 | Juego para reconstruir nivel 1 |
| C1189.34 | 382.867.2.2 | Juego para reconstruir nivel 2 |
| C1189.38 | 382.867.2.1 | Juego para reconstruir nivel 1 |
| C1189.38 | 382.867.2.2 | Juego para reconstruir nivel 2 |
| 482.503.1 | 382.867.3.1 | Juego para reconstruir nivel 1 |
| 482.503.1 | 382.867.3.2 | Juego para reconstruir nivel 2 |
| 484.2.99 | 382.867.7.1 | Juego para reconstruir nivel 1 |
| 484.2.99 | 382.867.7.2 | Juego para reconstruir nivel 2 |
| 484.300.1 | 382.867.8.1 | Juego para reconstruir nivel 1 |
| 484.300.1 | 382.867.8.7 | Juego para reconstruir nivel 2 |

Juegos incluyen lo Siguiente:

Unicamente para Referencia

Part number 382.867.1 (level 1)

| | | |
|--------|-----------|--------------------------------|
| 1.000 | 483.1.450 | Brazo del Agitador Derecho |
| 1.000 | 483.1.451 | Brazo del Agitador Izquierdo |
| 2.000 | C1697.44 | Barra Espaciadora Delantera |
| 2.000 | C1697.9 | Barra Espaciadora Posterior |
| 2.000 | C1697.45 | Cubridor, Plato Lateral |
| 2.000 | C1697.11 | Faja de Desgaste Inferior |
| 1.000 | C1697.12 | Placa de Desgaste |
| 1.000 | C1697.19 | Cuchilla Limpiadora |
| 4.000 | 1263.20A | Sistema de Ruedas, Nilón |
| 4.000 | C1697.42 | Espaciador RND, 1.25, .51 |
| 2.000 | C1189.32 | Retenedor de Barra |
| 12.000 | 150290.08 | Copilla Engrase, rosca 1/4 con |

*Todos los tornillos, arandelas y tuercas estan incluidas

Disponibles juegos de reconstrucción de nivel 1 y nivel 2

Juegos de Reconstrucción Nivel 1 Incluyen:

- Nuevos brazos del agitador
- Barras Espaciadoras
- Tapas del plato lateral
- Todas las placas de desgaste
- Barra de retenedor
- Rueda de nilón y pasadores
- Todas las tuercas y tornillos

Juegos de Reconstrucción Nivel 2 Incluyen:

Todos los componentes del nivel 1 mas,

- Nuevos platos laterales
- Limpiador posterior
- Tuercas " T"
- Anclajes del sopote de las ruedas

Quando vaya a hacer una orden de un juego de reconstrucción para el cajón alimentador de Columbia, por favor confirme su número de pieza del cajón alimentador con un Representante de venta de piezas.

Para ordenar, llame a su Representante de ventas de Piezas de Columbia al (360) 694-1501

Juegos para Reconstruir la Parte Delantera

(Continuación de la columna anterior)

He aquí algunas **ventajas** al instalar un juego para reconstruir la parte delantera en su vibrocompactadora:

- **Ahorros en el costo substanciales** pueden realizarse al instalar un juego, comparado con tener que comprar cada componente de forma individual.
- Al reconstruir su vibrocompactadora a sus especificaciones de fábrica, usted podrá producir **una calidad más alta y un producto más consistente.**
- Usted aumentará la vida de sus moldes y cilindros debido a que habrá una tolerancia menor y un alineamiento más exacto de sus moldes.
- Usted experimentará **mejoras en su tiempo del ciclo** y producirá menos bloques para rechazar, resultando en **un aumento de productividad y un margen de ganancias más altas.**

El Paquete Incluye:

- Guías para la viga superior
- Guías para la viga inferior
- Tubos de Guía principales
- Ejes principales
- Bujes de nivelación de arriba
- Bujes de nivelación de abajo
- Todos los sellos y accesorios

(Continúa en la próxima columna)

Modelo de Máquina & Núm. de Juego de Reconstrucción de la Parte Delantera

Mod 16HF, 1600W
382.772.1

Mod 10AC, 22A
382.772.5

Mod 16HF, W/ +2" FD
382.772.2

Mod 16ACH
382.772.6

Mod 16 AC
382.772.3

Mod 12ACH
382.772.7

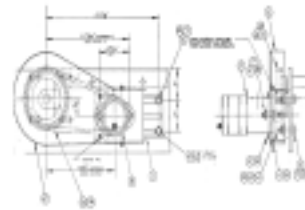
Mod 10ACH, 22
382.772.4

Mod 22HF
382.772.8



Juego de Conversión para el Propulsor Hidráulico Retorno de Placas (después del separador de placas v productos)

(Continuación de la columna anterior)



Ahora están disponibles los Juegos de Conversión hidráulicos para el propulsor eléctrico de su retorno de placas.

Este juego se alimenta de la unidad hidráulica de bombeo del cargador / descargar existente proveyendo un control de velocidad variable dependiendo en sus necesidades

El Juego Incluye:

Eje de propulsión nuevo
Motor Hidráulico
Montura de Motor y Acople
Válvula, Base y Contol de Flujo
Mangueras y Terminales de conexión

Algunos Beneficios de un Propulsor Hidráulico:

Los motores de engranajes existentes ya no están disponibles
Los Motores Hidráulicos ofrecen **control de la velocidad**
Las piezas Hidráulicas son el estándar de la industria significando que estas piezas están fácilmente **disponibles**

El paquete de arriba reemplaza su propulsor eléctrico con una propulsión hidráulica de 2:1, proveyendo control de velocidad y reemplazando su motor de engranajes obsoleto

(Continúa en la próxima columna)

Núm. de Paquetes Descripción y Aplicaciones

382.377.1

- Conversión de transportador eléctrico a hidráulico
- Retorno de placas, extremo de descarga

382.361.3

- Conversión de transportador eléctrico a hidráulico
- Retorno de placas después del separador de 2-bloques con eje del propulsor de 1" [25.4 mm]

382.361.4

- Conversión de transportador eléctrico a hidráulico
- Retorno de placas después del separador de 3-bloques con eje del propulsor de 1" [25.4 mm]

382.361.5

- Conversión de transportador eléctrico a hidráulico
- Retorno de placas después del separador de 2-bloques con eje del propulsor de 1-1/4" [31.8 mm]

382.361.6

- Conversión de transportador eléctrico a hidráulico
- Retorno de placas después del separador de 3-bloques con eje del propulsor de 1-1/4" [31.8 mm]

Juegos de Conversión que Instala Usted Mismo

Para ordenar llame a su Representante de Venta de Piezas de Columbia al (360) 694-1501

Cajón Alimentador Lineal

Vibrocompactadoras Modelo 10,12,16,22,50



Montaje de Copa de los brazos del agitador

Reemplace su cajón alimentador antiguo con un nuevo cajón alimentador de agitador de propulsión lineal de Columbia.

Algunos de los **beneficios** que usted obtendrá son:

- El molde se llenará mejor
- Los brazos del agitador del cajón alimentador **durarán más**, extenderá la vida de servicio de su equipo, y **reducirá el costo de mantenimiento**
- **Ahorros en el costo** se pueden realizar al comprar un juego de conversión versus comprando piezas individuales para reconstruir su anticuado cajón alimentador
- Los brazos del agitador están ahora localizados al lado de las placas laterales eliminando las dos obstrucciones sobre el molde
- Los brazos del agitador ya no penetran la parte posterior de la placa raspadora **reduciendo la pérdida de material**.
- La placa de desgaste de el cajón alimentador tiene **menos piezas** resultando en una acción rápida y **mas vida de uso**.

(Continúa en la próxima columna)

(Continuación de la columna anterior)

Opciones

- Propulsores eléctrico ó hidráulico disponibles
 - Tolvas
 - Agitadores
- ¡Todas las actualizaciones vienen completas y listas para instalarse!

Tambien disponibles conversiones de propulsor de la correa para el agitador propulsión de engranaje que están obsoletas.
Llame para más detalles.

Juegos de Conversión de Cajón Alimentador Lineal

| <u>Modelos de Máquina</u> | <u>Número de Paquete</u> <u>Cajón Alimentador</u> | <u>Descripción</u> |
|---------------------------|--|--------------------------------|
| Mod 16, agitador de 4" | 382.500.183 | Cajón alimentador lineal, Hid |
| Mod 16, agitador de 4" | 382.500.52 | Cajón alimentador lineal, Eléc |
| Mod 12 | 382.500.194 | Cajón alimentador lineal, Hid |
| Mod 10 & 22 | 382.500.60 | Cajón alimentador lineal, Eléc |
| Mod 16 Fosa, agitador 4" | 382.593.1 | Cajón alimentador lineal, Hid |
| Mod 12 AC | 382.500.85 | Cajón alimentador lineal, Eléc |
| Mod 10AC & 10ACH | 382.500.205 | Cajón alimentador lineal, Hid |
| Mod 22 Fosa | 382.500.200 | Cajón alimentador lineal, Hid |

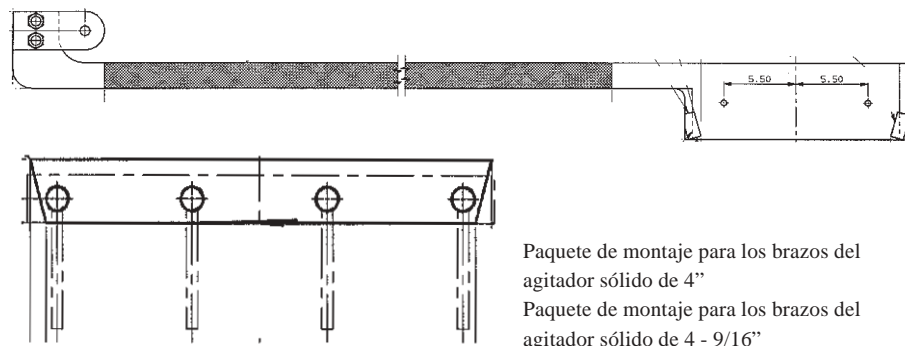
Juego de Eléctrico a Hidráulico

| | | |
|-------------|-----------|----------------------------|
| Mod 16 fosa | 382.635.3 | Conversión a Propulsor Hid |
| Mod 50 | 382.635.5 | Conversión a Propulsor Hid |

Juego de Conversión del Brazo del Agitador

Ahora disponibles nuevos juegos de actualización para la montura de su agitador de montura de copas

Conversión/Actualización



Paquete de montaje para los brazos del agitador sólido de 4"

Paquete de montaje para los brazos del agitador sólido de 4 - 9/16"

Beneficios de la Brazos del agitador

- Diseño mas fuerte
- El agitador se asegura sólidamente para una mejor eficiencia, un agitado mejor, menos desgaste en las monturas del agitador

Para ordenar, llame a su Representante de Ventas de Piezas De Columbia al (360) 694-1501

Juegos para la Mezcladora y Actualizaciones

Accesorios:

- Anillos Sepco
- Juegos para tapar el eje
- Raspadoras de los extremos de el cuerpo de la mezcladora.



Juegos de sello para el eje

Juegos incluyen:

- Todos los sellos
- Albergues de sellos
- Retenedores
- Barras de goma
- Abrazaderas

Juegos de Eje y de placas de desgaste

Juegos incluye:

- Cuchillas
- Brazos
- Tapas
- Todas las placas de desgaste internas
- Todos los accesorios

Disponibles para mezcladoras: Mod 54, Mod 81, Mod 108, engranaje bull y caja de engranaje.

Debido al uso de materiales abrasivos en la industria de productos de cemento, el cuidado y el mantener su equipo es un aspecto crítico en el mantenimiento preventivo.



Juegos de Cuchillas y Placas de Desgaste para la mezcladora:

Para poder alcanzar un producto de mezcla consistente y completa, es muy importante mantener una distancia uniforme entre las cuchillas de la mezcladora y el cuerpo de la mezcladora.

Lo siguiente son sólo algunas de las ventajas que se pueden obtener al instalar un Juego para la Mezcladora o una actualización para su Mezcladora:

- Usted alcanzará un **contenido de humedad más consistente.**
- **Un tiempo de mezclar más rápido** y una **mezcla más completa** serán alcanzados.
- **Al terminal la jornada la limpieza será más rápida** debido a que habrá menos acumulación de material en

las cuchillas y en las placas de desgaste.

- Su producto estará libre de pedazos de mezcla, áreas secas y áreas mojadas en la mezcla, lo que en cambio producirá un bloque de una más alta calidad.

El juego incluye: Las cuchillas, brazos, cubridores, todas las placas de desgaste internas y todos los accesorios.

Juegos de sellos para el eje:

los sellos en la mezcladora Columbia están diseñados para que el cemento abrasivo no alcance los cojinetes del eje principal, que están localizados en la parte de afuera de el cuerpo la mezcladora.

- Con el reemplazo periódico de estos sellos, **usted puede prevenir una posible pérdida de mezcla en el cuerpo de la mezcladora y evitar daños** a otros componentes de su mezcladora. Usted tendrá **menos tiempo perdido de producción, resultando en un aumento de productividad y un margen de ganancias más alto.**
- Los juegos de sellos para el eje están disponibles para mezcladoras con caja de engranajes o engranajes bull.

Accesorios: Columbia le ofrece juegos después del mercado para ayudarle a aumentar el uso y proveerle una mejor capacidad para mezclar.

- **Raspadora de los extremos del cuerpo de la mezcladora:** Un juego montado con tornillos que limpia los extremos del cuerpo de la mezcladora. Este juego ayudará a proveerle una mejor mezcla y le reducirá el tiempo de la limpieza.

- **Anillos de limpiar Sepco:** Un anillo de acero que va sobre el eje y los brazos en la mezcladora. Cuando la mezcladora está en operación, este juego **reduce la acumulación** de cemento en el eje y los brazos de la mezcladora. **Reduciendo el tiempo para la limpieza.**

- **Juegos de cubridores para el eje:** Este juego para **reducir el desgaste** que es soldado sobre el eje principal de su mezcladora para que pueda **prevenir el desgaste** en su eje principal de la mezcladora.

Machine Models and Part Numbers

| Modelo de máquina | Juegos de cuchillas | Juegos de placas de desgaste | Juegos de cuchillas y de placas | Juegos de sellos para el eje | Raspadores de los extremos del cuerpo de la mezcladora | Anillos Sepco | Juegos cubiertas para el eje |
|------------------------------|---------------------|------------------------------|---------------------------------|------------------------------|--|---------------|------------------------------|
| Mod 30 | N/A | 308.404.6 | N/A | N/A | 382.495.4 | 382.495.7 | 382.495.1 |
| Mod 42 | N/A | 308.406.6 | N/A | N/A | N/A | 382.495.7 | 382.495.1.1 |
| Mod 54 caja de engranaje | 382.869.1 | 308.408.44 | 382.776.1 | 382.775.1 | 382.495.4.1 | 382.495.7.1 | 382.495.1.2 |
| Mod 81 caja de engranaje | 382.869.2 | 308.413.6 | 382.776.2 | 382.775.2 | 382.495.4.2 | 382.495.7.2 | 382.495.1.4 |
| Mod 108 caja de engranaje | 382.869.3 | 308.416.6 | 382.776.3 | 382.775.3 | 382.495.4.3 | 382.495.7.3 | 382.495.1.5 |
| Mod 54 engrenaje bull | 382.869.5 | 382.875.1 | 382.776.4 | 382.775.4 | 382.495.4.1 | 382.495.7.1 | 382.495.1.2 |
| Mod 81 engrenaje bull | 382.869.6 | 382.875.2 | 382.776.5 | 382.77.5 | 382.495.4.2 | 382.495.7.2 | 382.495.1.4 |
| Mod 108 engrenaje bull | 382.869.7 | 382.875.3 | 382.776.6 | N/A | 382.495.4.3 | 382.495.7.3 | 382.495.1.5 |
| Mod 135 | 382.869.4 | 308.419.6 | N/A | N/A | 382.495.4.3 | 382.495.7.3 | 382.495.1.6 |

Para ordenar, llame a su Representante de Ventas de Piezas De Columbia al (360) 694-1501

Conversión de Tarjeta de Señales de Salida a Relevador Eléctrico Partidoras y volteador

Este juego de conversión es una manera fácil de extender la vida de sus módulos de señales de salida. Reemplace su módulo de señales desalida de relevador eléctrico con un modulo de señales de salida electrónico y relevadores eléctricos montados externamente. Los relevadores eléctricos externos tienen un ciclo de vida más largo. Si uno de ellos fuera a fallar, sólo tiene que reemplazar ése, no el módulo de salida completo.

Como Ordenar

Número de Pieza

328.100.566

Descripción

Juego de relevador eléctrico para tarjetas de salida DL305, volteador

Número de Pieza

328.100.581

Descripción

Juego de relevador eléctrico para tarjetas de salida DL230, con o sin codificador 1244

Número de Pieza

328.100.582

Descripción

Juego de relevador eléctrico para tarjetas de salida DL440, con codificador 1244

Juegos de Conversión de la Mesa de Moldeo y Actualizaciones

Aquí presentamos sólo unas pocas de las **ventajas** de actualizar su mesa de moldeo:

- Las bolsas de aire aíslan la vibración en el área del molde **extendiendo así la vida de los componentes de la máquina.**
- Se requiere menos presión de aire cuando se está llenando el molde permitiéndole a usted **más control en los ajustes del aire**
- Menos presión de aire sobre la mesa de moldeo puede **extender la vida de su vibrador**
- Se pueden realizar **ahorros en el costo** comprando un juego completo, comparado con el tener que comprar las piezas individuales para su mesa vieja.

Juegos de bolsas de aire

Convierta su mesa de moldeo existente de cilindros a bolsas de aire. Los juegos vienen completos con bolsas de aire, adaptadores y un ensamblaje de enganche frontal. Las bolsas de aire **duran más**, las bosas de aire **no requieren lubricación, responden con mayor rapidez, con menos fricción** que los cilindros y **no tienen piezas que se mueven.**



Juegos de mesa en Aluminio

Reemplace su mesa de moldeo de acero con una Mesa de aluminio y la parte superior de acero. Usando su asiento, con este juego, usted alcanzará un mejor llenado de molde, y producirá un bloque que mantendrá una

densidad y una integridad dimensional más uniforme.

Nota! Este juego reduce en su máquina la capacidad para la altura del producto por 1½ pulgadas [38.1 mm].

Actualizaciones de Bolsas de Aire

Juegos incluyen: Bolsas de Aire, adaptadores de montura, y tubería de aire, ensamblaje de enganche frontal

| Núm.de Juego | Descripción | Donde Usar |
|--------------|---|-----------------|
| 382.570.6 | Juegos de actualizaciones de bolsas de aire | Mod 22 |
| 382.604.16 | Juegos de actualizaciones de bolsas de aire | Mod 12AB & 12AC |
| 382.604.7 | Juegos de actualizaciones de bolsas de aire | Mod 16AC & 12 |

Mesa de Moldeo con Bolsas de Aire

Juegos incluyen: Ensamblaje completo de mesa de moldeo de acero que incluye la mesa, base, bolsas de aire, bujes de nivelación, tornillos, tubería de aire, ensamblaje de enganche frontal, y cubridor "poly cover"

| Núm.de Juego | Descripción | Donde Usar |
|--------------|---------------------------------------|--------------------------|
| 382.569.1 | Juego de mesa de moldeo bolsa de aire | Mod 10 |
| 382.604.17 | Juego de mesa de moldeo bolsa de aire | Mod 12, 16 |
| 382.518.33 | Juego de mesa de moldeo bolsa de aire | Mod 12, 16 asiento plano |
| 382.570.1 | Juego de mesa de moldeo bolsa de aire | Mod 22S, 16 |

Juego de Mesa de Moldeo en Aluminio

Juego incluye: Una mesa nueva de aluminio, parte superior en acero, tornillos, bujes de nivelación, guía de placa, y todos los accesorios

| Núm.de Juego | Descripción | Donde Usar |
|--------------|-------------------------------------|--------------------|
| 382.518.85 | Juego de mesa de moldeo en aluminio | Mod 1600 |
| 382.518.62 | Juego de mesa de moldeo en aluminio | Mod 16. 483.20. |
| 382.518.54 | Juego de mesa de moldeo en aluminio | Mod 16 483.10 & 20 |

Conversión de la Mesa de Moldeo Completa

Juego incluye: Un nuevo ensamblaje estilo aluminio de mesa de moldeo de bolsa de aire con la parte superior en acero

| Núm.de Juego | Descripción | Donde Usar |
|--------------|----------------------------|-------------|
| 483.502.1 | Mesa de moldeo de aluminio | Mod 16 |
| 382.518.116 | Mesa de moldeo de aluminio | Pit 16 / 12 |

Para ordenar, llame a su Representante de Ventas de Piezas De Columbia al (360) 694-1501

Actualizaciones para la Unidad Hidráulica



Ahora Columbia está ofreciendo unidades de bombeo de 50 y 70 GPM completas para reemplazar su vieja unidad de bombeo de Racine. Esta unidad viene con una línea de succión sumergida para evitar la cavitación, un acumulador de 5 galones, y un control termostático para enfriar el aceite. Llame para los detalles.

Conversiones para Calentadores del Tanque de aceite

Los calentadores para el tanque de aceite ayudan a precalentar su aceite en un encendido frío. Esto puede proveer una operación más consistente con una temperatura de aceite constante y aumentar la vida de la unidad de bombeo evitando arranques fríos.

Juegos incluyen:

- Calentador de inmersión de 3 fases de 1500 vatios
- Panel de control, incluyendo interruptor principal de desconexión
- Copias impresas para la instalación y diagrama para los cables

Como ordenar

Calentador para el Tanque 480 V
Número de Pieza
 328.120.1416
Calentador para el Tanque 220 V
Número de Pieza
 328.318.100

Ruedas del Cajón de la Mezcla



Hemos hecho algunas mejoras a nuestra rueda de el cajón de la mezcla para aumentar su vida - estos cambios incluyen el reemplazo de los bujes con un cojinete de aguja sellado y un retenedor para trabajo duro enroscado para reemplazar el anillo de agarre.

Número de Pieza
 327.665.41

Estación remota de Aire



Al remover las válvulas de aire de la máquina, usted puede extender la vida de sus válvulas al montarlas lejos de la vibración que causa la máquina. Ellas serán montadas fuera de las barreras de seguridad para lograr un acceso mas fácil.

El juego viene completo con una estación, un banco de válvulas nuevas, adaptadores y mangueras.

El realambrado será hecho por el cliente.

Juegos de conversión y Actualizaciones del Volteador

Almohadillas de Agarre

Núm. de Pieza
 440.1.85
Descripción
 almohadillas de agarre de 10" [254 mm]
Núm. de Pieza
 440.1.86
Descripción
 almohadillas de agarre de 12" [305 mm]
Num. de Pieza
 440.1.87
Descripción
 almohadillas de agarre de 8" [203 mm]

Conversión de Tarjeta de Señales de Salida a Relevador Eléctrico para el Volteador

Este juego de conversión es una manera fácil de extender la vida de sus módulos de salida. Reemplace su módulo de salida de revelador eléctrico con un módulo de salida electrónico y relevadores eléctricos montados externamente. Los relevadores eléctricos externos tienen un ciclo de vida más largo. Si uno de ellos fuera a fallar, sólo tiene que reemplazar ése, no el módulo de salida completo.

Como Ordenar

Núm. de Pieza
 328.100.566
Descripción
 Juego de relevador eléctrico para tarjetas de salida DL305, Volteador

Cambio Rapido de las Almohadillas de Agarre

Beneficios y Características:

- Plato de montar ajustable. *Almacenaje de menos piezas.*
- Almohadillas de agarre para todos los Productos. *Un solo tamaño le sirve a todos.*
- Cambie el ancho sin tener que cambiar piezas. *Más rápido el tiempo para cambiar.*
- Retroadaptable a la mayoría de los Volteadores.
- Un ajuste rápido del Tornillo y Parachoques principales.
- Cilindro de cilindrada de un largo alcance y viaje completo.

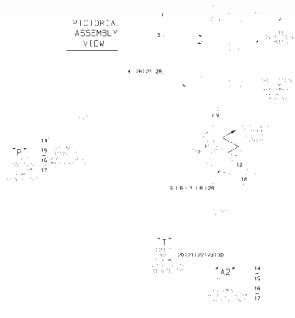
Juego incluye:

- (12 c/u) Almohadillas de Agarre de Cambio Rápido
- Adaptador de lado izquierdo para el sistema de plato - Adaptador de Cilindro
- Ensamblaje de la Almohadilla de agarre del lado derecho
- Brazo de Agarre de Cambio Rápido del lado derecho
- Cilindro Nuevo
- Guías de Tubo

Vea los Juegos de Conversión de las Partidoras para los juegos de conversión de tarjetas de señales de salida a relevadores eléctricos para partidoras

Para ordenar, llame a su Representante de Ventas de Piezas De Columbia al (360) 694-1501

Acumulador



Reemplace su acumulador viejo obsoleto y desgastado con un juego Parker. Este juego viene completo con un acumulador de estilo de vejiga de 5 galones [19 litros], una válvula de descarga para aliviar la presión del sistema cuando la bomba esté apagada, mangueras, y terminales de conexión. Todo esto viene instalado en una viga de montaje, lista para ser montada en su unidad hidráulica de bombeo.

Conversión a Alimentación de Placa de Empuje Sencillo Vibrocompactadora Modelos 22, 16



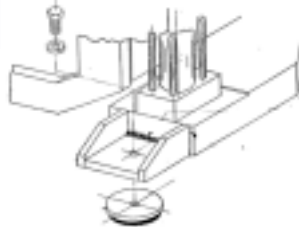
Algunos de los beneficios que usted disfrutará:

- Las piezas se desgastan menos resultando en un costo de mantenimiento más bajo.
- Mejor desempeño de las placas desgastadas y con bordes redondeados.
- Evita que las placas se monten unas sobre otras.
- Una colocación más exacta de las placas sobre la mesa de moldeo.
- Los ajustes son más exactos y sencillos.

Este alimentador de placas es 1-7/8" [47.6 mm] más largo que su alimentador de placas y va a requerir que modifique a la línea de retorno de placas.

Viene completamente ensamblado y alambrado, listo para usarse con su 5TI, TI545, o Control de relevadores eléctrico.

Sistema de Montaje para Amortiguar la Vibración



La figura se muestra solamente para referencia

Algunos de los Beneficios:

- Transferencia mínima de la vibración al piso de la planta.
- Menos ruido de la máquina.
- Menor vibración transitoria en la vibrocompactadora que debe resultar en menos fatiga de los componentes y **una vida útil más larga en el uso de su máquina.**
- Provee de un medio conveniente para la nivelación de la máquina.

Modelo de Máquina

Modelo 12

Núm. de Pieza

382.548.1

Modelo de Máquina

Modelo 20

Núm. de Pieza

382.548.36

Modelo de Máquina

Modelo 22

Núm. de Pieza

382.548.3

Modelo de Máquina

Modelo 16 de Fosa

Núm. de Pieza

382.548.1

Modelo de Máquina

Modelo 16 de Piso

Núm. de Pieza

483.1.346

Modelo de Máquina

Modelo 50

Núm. de Pieza

C5016.54

Modelo de Máquina

Modelo 1600

Núm. de Pieza

382.671.1

Juegos de Conversión y Actualizaciones de la Cubadora

5TI a TI545
Juegos de Conversión (Vibrocompactadora, Cubadoras, PTS)

Actualizaciones Eléctricas y de Control

Conversiones y actualizaciones Eléctricas (Juegos de Conversión de Tarjeta de salida de la Partidora y Volteadora a Relevadores Eléctricos)

Conversión del "Panelmate" (de Blanco y Negro a Colores) y Reemplazo

Vibrocompactadora (De Tubos y Relevador Eléctrico a Conversión PLC)

Véase la sección de Servicios de Instalación Eléctrica para más información sobre estos juegos y actualizaciones

Juegos de Conversión que Instala Usted Mismo

Para ordenar, llame a su Representante de Ventas de Piezas De Columbia al (360) 694-1501

Juegos de Conversión para la Partidora

Conversión de Tarjeta de Señales de Salida a Relevador Eléctrico Partidoras y volteador

Este juego de conversión es una manera fácil de extender la vida de sus módulos de salida. Reemplace su módulo de salida de relevador eléctrico con un módulo de salida electrónico y relevadores eléctricos montados externamente. Los relevadores eléctricos externos tienen un ciclo de vida más largo. Si uno de ellos fuera a fallar, sólo tiene que reemplazar ése, no el módulo de salida completo.

Como Ordenar

Núm. de Pieza

328.100.581

Descripción

Juego de relevador eléctrico para tarjetas de salida DL230, 1244 con o sin codificador

Núm. de Pieza

328.100.582

Descripción

Juego de relevador eléctrico para tarjetas de salida DL440, 1244 con codificador

Cambio rápido de las Cuchillas de la Partidora

Beneficios y Características:

- Cambios más rápidos de las cuchillas. *Hasta 30 minutos más rápido.*
- No se requieren herramientas. *Más tiempo para la producción.*
- Abrazaderas de desconexión rápida.
- Horquillas de Yugo.

(Continuación de la columna anterior)



El Juego Incluye:

- Abrazaderas
- Ensamblaje de la mesa
- Pasador de alineamiento
- Mango ajustable
- Un bloque de madera para dar soporte
- Abrazadera de gancho
- Gatos para la cuchilla
- Ensamblaje del extremo de la varilla
- Yugo para la cuchilla lateral
- Cilindro para la cuchilla lateral
- Sostenedor para la cuchilla lateral
- Cuchilla lateral ancha
- Tornillos para la cuchilla lateral
- Arandelas para la cuchilla lateral
- Ensamblaje de la cuchilla de abajo
- Ensamblaje de la cuchilla de arriba
- Guía para barrenos de los sujetadores

Juego de Codificador para la Partidora

Beneficios y Características:

- Un ajuste por menú del "PanelMate". *Un ajuste más rápido entre productos.*
- Se puede colocar mejor el producto en posición. *Una partida más precisa.*
- Reemplaza los discos para el ajuste. *Más producción.*
- Nuevos productos se pueden ajustar sin los Platos de Levas. *Más fáciles para ajustar.*

Beneficios y Características (cont.):

- Piezas de repuesto de mayor disponibilidad. *Ahorra dinero.*
- Provee retroalimentación para la posición de la barra ranurada y el producto.
- Eléctrico sin disparos mecánicos.
- Actualizaciones de controles para lo último en la tecnología.



El Juego Incluye:

- Eje Propulsor
- Montura para el codificador
- Acople
- Placa de cubierta
- Codificador
- Un nuevo panel de control
- "PanelMate" 1000
- Procesador Allen Bradley SLC
- Con la dotación lógica ("software") integrada completamente en la fábrica
- Arnes de alambre con los alambres enumerados

REQUISITOS MINIMOS

Sólo Partidoras 924 ó 1224.

Trabaja con un propulsor de caja de engranaje o con un motor de propulsión directa.

Juegos para el calentador de aceite

Precalienta el aceite para una operación más consistente de las partidoras de codificador. Véase la sección de instalaciones de Columbia para las conversiones del codificador.

Cómo Ordenar

480 V

328.120.1416

220 V

328.318.100

Viene con:

Calentador de inmersión 1.5kw

Juegos para el enfriador de aceite

Un intercambiador de calor controlado por un termostato para ser utilizado en cualquier lugar donde usted tenga problemas causados por el aceite muy caliente.

Cómo Ordenar

Número de Pieza

382.406.1

Para ordenar, llame a su Representante de Ventas de Piezas De Columbia al (360) 694-1501

Juego de Conversión para el Eje del Vibrador Eje del Vibrador para Aceite Dividido en Tres Piezas y con Unidad de Bombeo de Lubricación



Unidad de Bombeo de Lubricación



Algunos de los **beneficios** que se pueden realizar:

- Con un sistema de aceite forzado, el aceite es inyectado en los cojinetes de el eje sacando cualquier contaminante hacia la base donde es bombeado de vuelta a la unidad hidráulica de lubricación para ser filtrado y enfriado. Todo esto es igual a **una temperatura de aceite más fría y una vida más larga para los cojinetes de el eje.**
- **Las correas se pueden cambiar sin tener que remover el eje del vibrador de la base resultando en menos tiempo de producción perdido** y reduce la probabilidad de dañar el eje o la base.
- Las conversiones para el vibrador de tres piezas pueden correr con un freno, engrague / freno, o propulsor hidráulico para que se puedan hacer posibles actualizaciones futuras.

(Continuación de la Columna anterior)

- El eje de aciete inyectado requiere **menos mantenimiento.**

Juegos de Conversión para el Eje de el Vibrador

| Núm. de Juego | Descripción | Donde se Usa |
|---------------|---------------------------------|----------------------------|
| 382.640.11 | inyección de aceite de 3 piezas | Modelo 1600 60hz |
| 382.640.12 | inyección de aceite de 3 piezas | Modelo 1600 50hz |
| 382.640.19 | inyección de aceite de 3 piezas | Modelo 16 de fosa 60hz |
| 382.640.20 | inyección de aceite de 3 piezas | Modelo 16 de fosa 50hz |
| 382.640.24 | inyección de aceite de 3 piezas | Modelo 16 con hidrostático |
| 382.640.8 | inyección de aceite de 3 piezas | Modelo 16 de piso, 60hz |
| 382.640.9 | inyección de aceite de 3 piezas | Modelo 16 de piso, 50hz |
| 380.660.10 | vibrador de grasa de 3 piezas | Modelo 22 60hz |
| 382.660.11 | vibrador de grasa de 3 piezas | Modelo 22 50hz |
| 382.660.9 | vibrador de grasa de 3 piezas | Modelo 22 con hidrostático |

Los juegos de conversión para el eje de el vibrador dividido con inyección de aceite incluyen: Un nuevo ensamblaje de el vibrador dividido instalado en una nueva base, unidad hidráulica de bombeo, poleas de propulsión, correa y mangueras.

Los juegos de conversión para eje del vibrador dividido de engrase: Un nuevo ensamblaje del vibrador dividido instalado en una nueva base, poleas de propulsión, correa, y dos tubos de grasa.



Juegos de Conversión que Instala Usted Mismo

Para ordenar, llame a su Representante de Ventas de Piezas De Columbia al (360) 694-1501

Actualizaciones de Seguridad

Para proveer un lugar de trabajo seguro y para conformar con los niveles de seguridad exigidos en la actualidad, los siguientes juegos están disponibles para su equipo de Columbia:

Alarmas Audibles de Advertencia: Las alarmas audibles de advertencia suenan cuando su equipo es puesto en el estado automático para advertirle a los empleados que el equipo esta arrancando. Esto trabaja con un retraso de seis segundos mientras la alarma audible suena antes de que el equipo comience.

Luces de Advertencia: Estas luces de advertencia son visibles con unos destellos de luz intermitentes cuando el equipo es puesto a correr en modo automático para advertirle a sus empleados que el equipo esta arrancando. Las alarmas audibles y las luces pueden ser combinadas para trabajar juntas con su equipo.

Parada de Emergencia: En el evento de alguna emergencia, las paradas de emergencia pueden ser instaladas en una localización remota para que pueda apagarse el equipo.

Interruptores de Desconexión Asegurables de Tres Fases: Ahora OSHA requiere que todos los motores de tres fases tengan interruptores de desconexión asegurables. Proteja a sus empleados evitando accidentes y a la misma vez evite un aumento

en los costos de las primas de seguros al equipar su motor existente con este aparato de seguridad se puede instalar de manera fácil.

Etiquetas de Seguridad: Las etiquetas de seguridad y de advertencias están disponibles para todo su equipo de Columbia. Estas etiquetas ofrecen una forma visual de advertencia de equipo controlado de forma automática para sus empleados, puntos de pellizco, alto voltaje, precaución, y mantenimiento.

Barreras de Seguridad en el Perímetro con Interconexiones de Interruptores Eléctricos: Las barreras de seguridad en el perímetro rodean las partes que se mueven de su equipo evitando que los empleados entren al equipo cuando éste está en operación. Se proveen portones de acceso con interconexiones de seguridad para la entrada a estas áreas de su máquina.



Interruptores de Desconexión de Seguridad



Juegos de Luces y Alarmas Audibles de Seguridad, Paradas de Emergencia

Interruptores de Desconexión de Seguridad

Interruptores de Desconexión de Seguridad: Cinco tamaños compactos, estas cajas robustas NEMA 12 pueden ser aseguradas con candado para su protección

| Tamaño | Núm. | Ancho | Alto | Profundidad |
|---------|------------|-----------|-----------|-------------|
| 40 amp | 328.37.146 | 4" [102] | 6" [152] | 3 ½" [89] |
| 80 amp | 328.37.147 | 6" [152] | 8" [203] | 3 ½" [89] |
| 100 amp | 328.37.31 | 6" [152] | 8" [203] | 3 ½" [89] |
| 175 amp | 328.37.32 | 12" [305] | 14" [356] | 6" [152] |
| 200 amp | 328.37.33 | 12" [305] | 14" [356] | 6" [152] |

las dimensiones entre corchetes [] son milímetros

Juegos de Luces de Seguridad Bocinas, Paradas de Emergencia

Juegos de Luces de Seguridad, Alarmas Audibles, Paradas de Emergencia: Advertencias visibles y audibles ayudan a alertar a sus empleados que la maquinaria está en operación

| Juegos de Luces y Alarmas | Num.de Pieza |
|---------------------------------|--------------|
| Sólo la Luz | 236550 |
| Sólo la Alarma Audible | 233401 |
| Juego de Luces y Alarma Audible | 328.100.338 |
| Parada de Emergencia | 328.102.45 |

Etiquetas de Seguridad

Etiquetas de Seguridad: Las siguientes etiquetas de seguridad están disponibles para su equipo

| Nombre de la Etiqueta | Núm. de Pieza |
|--|---------------|
| Etiqueta de advertencia de automática | 8708.3671 |
| Peligro, Punto de pellizco | 8708.3679 |
| Peligro, Alto Voltaje | 8708.2405 |
| Etiqueta de Barrera de Seguridad | 8708.3663 |
| Letrero "COLUMBIA" | 8708.1477 |
| Precaución soldadura de arco | 8708.3672 |
| Peligro, nunca trabaje sobre | 8708.3993 |
| Etiqueta de engrase | 491021 |
| Llame para otras etiquetas específicas de máquinas | 8708.**** |



SECCION DOS

Juegos de Conversión Instalados Por Servicio

Los juegos de conversión mencionados en esta sección deben ser instalados utilizando el Departamento de Servicio de Columbia. Los precios mencionados de estos juegos incluyen el cargo por servicio.

Para ordenar, llame a su Representante de Ventas de Piezas De Columbia al (360) 694-1501

Propulsor Hidrostático

Seis buenas razones para que reemplace su propulsor del vibrador con un

Propulsor Hidrostático:

- Un llenado mejor del molde
- Aumenta la productividad
- Más flexibilidad de la máquina
- Reduce el costo de mantenimiento
- Reduce el nivel del ruido
- Mejores productos

Nuestro Propulsor Hidrostático para el Vibrador está diseñado para darle a usted un mejor control de llenado del molde y la compactación del producto. Nosotros hemos alcanzado esto mediante controles independientes para la velocidad del vibrador para el ciclo de llenado y el ciclo de compresión (0 – 3000 RPM). Este puede ser ajustado para que iguale la configuración del material y el molde usado en cada producto. Este control resulta en tiempos de llenado más rápidos, un llenado más uniforme a través del molde, menos tendencia de que el material emigre entre las cavidades del molde durante el ciclo de llenado, y un ciclo de compresión más rápido.

Nosotros ofrecemos dos modelos:

- Un propulsor 15 HP para vibrocompactadoras modelo 22, 16, y 1600.
 - Un propulsor 40 HP para vibrocompactadoras modelo 20, 30, 50, y 60.
- Ambos modelos incorporan una propulsión hidráulica de circuito cerrado con controles electrónicos de velocidad.

La unidad hidráulica tiene un enfriador de aceite y un calentador de aceite controlado por un termostato para obtener una temperatura de aceite consistente, un interruptor de flotación que indica un nivel bajo, una unidad de bombeo de carga, y filtros para la línea de retorno.

Conversión de la Válvula Fuera de Borda del Cargador/Descargador



Ensamblaje de la nueva válvula

Nuestro juego de conversión para la válvula fuera de borda está disponible para su cargador / descargador de 2 y 3 bloques de Columbia y reemplaza sus válvulas de solenoide sencillas montadas en el centro con un sistema montado fuera de borda de válvulas Parker que se centralizan por sí mismas.

Algunos de los **beneficios** son:

- **Seguridad.** Con la válvula Parker que se centraliza por sí misma, el núcleo retorna a su posición central de forma automática, deteniendo cualquier flujo de líquido hidráulico. Esta acción hace que el carro o los tenedores se detengan si la máquina se pone fuera del estado de correr, la unidad hidráulica de bombeo se apaga, o hay una pérdida de potencia a la bobina de la válvula.

(Continuación de la columna anterior)

- Estas válvulas se **desplazan con mayor suavidad** permitiendo que el carro y los tenedores comiencen y se detengan más suavemente, **reduciendo el desgaste.**
- **Reduce el costo de mantenimiento** con menos piezas que se mueven.
- Las válvulas Parker son el estándar de la industria, esto significa que son piezas que están **disponibles con facilidad.**

Tipo de Máquina / Núm. de Pieza

Sistema de Cargador/Descargador de 2 Bloques
382.232.27

Sistema de Cargador/Descargador de 3 Bloques
382.232.29

Opcional: Estación remota de empuje de botones

Motor del Vibrador con Propulsión de Velocidad Variable

Varíe la velocidad de llenado y la velocidad de compresión del eje de su vibrador. Propulsor de Velocidad Variable. **Los Beneficios** son:

- Velocidad consistente del vibrador (la velocidad no es afectada por la temperatura del aceite).
- Reduce el desgaste en las aplicaciones de freno y embrague al aplicar la propulsión del motor a una velocidad de llenado en vez de a las RPM máximas.
- Virtualmente libre de mantenimiento con 5 años de garantía.

- Un mejor llenado de molde.
- Productos de una más alta calidad.

Nuestro **Propulsor de Frecuencia Variable (VFD)** reemplaza el alambrado existente del Arrancador que interrumpe la línea con un cable protegido y una conversión a VFD. Estos juegos vienen en un gabinete de 24" x 36" [610 mm x 915 mm] con 10 potenciómetros para el control de velocidad similares a los propulsores hidrostáticos. Las RPM del motor se muestran en la parte del frente del panel para facilitar el que se vean.

Banco de Resistencias para Frenado Dinámico:

- Indicadores LED para las RPM del motor.
- Una resistencia variable (potenciómetro) para los ajustes de la velocidad.
- Arranque dual para una velocidad de llenado más lenta y una velocidad de compresión más alta.

Opción de Banco de Resistencia

Características y Beneficios:

- Menos piezas que se mueven.
- Más eficientes.
- El costo de mantenimiento es menor.
- El costo de operación es menor.

Para ordenar, llame a su Representante de Ventas de Piezas De Columbia al (360) 694-1501

(Continuación de la página anterior)



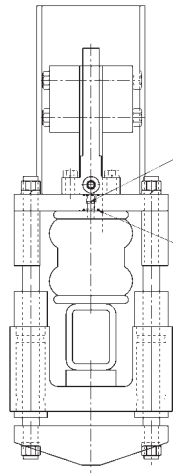
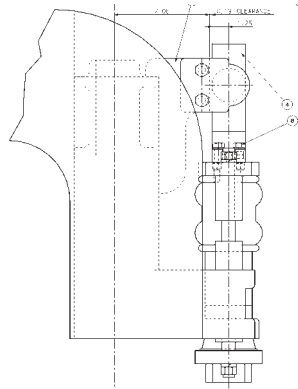
Juego de Conversión para el Codificador

Los juegos de conversión del codificador para la partidora 924 y la partidora 1224 están ahora disponibles. El codificador permite una colocación en posición de su producto consistente para una partida más precisa.

Puede que requiera una actualización del Controlador de Lógica Programable ("PLC") - llame para más detalles.

Juego de Freno de Calibrador para la Viga de Compresión

Vibrocompactadoras



Los juegos de frenos de calibrador ayudan a **evitar la separación** de las zapatillas del molde y del producto durante el ciclo del desmoldeo debido a un material pegajoso o pesado.

(Continuación de la columna anterior)

Este juego cierra juntos de manera efectiva los topes de altura electrónicos permitiendo que las zapatillas del molde se queden en contacto constante con el tope del producto **previniendo algunas formas de daños al producto.**

LLAME PARA OBTENER MAS INFORMACION

Juegos de Conversión Instalados por Servicio

Columbia[®]




SECCION TRES

Juegos de Conversión Eléctricos Instalados a través de Servicio

Los juegos de conversión en esta sección son todos eléctricos en su naturaleza y deben ser instalados a través del Departamento de Servicio de Columbia.

Los precios indicados de estos juegos incluyen un cargo por servicio.

Para ordenar, llame a su Representante de Ventas de Piezas De Columbia al (360) 694-1501

| | | | |
|--|--|--|--|
| <p>Juego de Conversión de 5TI a TI545</p> <p>Texas Instruments ha descontinuado su unidad de control 5TI y ahora está ofreciendo un Control de Lógica Programable (“PLC”) Siemens TI545 - lite. Esta actualización ahora está siendo ofrecida por Columbia para que remplace su Controlador de Lógica Programable 5TI.</p> <p>Este juego incluye:</p> <ul style="list-style-type: none"> • Controlador de Lógica Programable TI545-lite • Fuente de Potencia • Base de 4 ranuras • Todos los módulos de señales de entrada y salida requeridos • TCAM 5250 con los Cables • Advertencia de Arranque Automático • Cable Alpha, Realambrados a los Módulos • Documentación – Juego completo de esquemáticos eléctricos y hojas de programación <p>Esta actualización fue desarrollada para convertir el 5TI PLC existente a Siemens TI 545-lite. Se instalará en el gabinete de control existente y será alambrado al terminal de conexiones del panel. Todos los módulos de señales de entrada y de salida serán instalados en la base de 4 ranuras que es suministrada y estarán prealambrados utilizando cables codificados por color para así simplificar la conexión.</p> | <p>(Continuación de la Columna anterior)</p> <p>CARACTERISTICAS OPCIONALES : Los siguientes artículos son de “valor adicional” que pueden comprarse además de este juego para mejorar la operación de su equipo para productos de concreto.</p> <ul style="list-style-type: none"> • Paquete de Programación Portátil • Interconectado de forma Eléctrica • Barreras de seguridad en el Perímetro • Panel de Control de Seguridad • Interconexión para la Puerta • Panelmate para reemplazar el T-Cam | <p>Allen Bradley</p> <p>Columbia está ofreciendo Conversiones de Relevadores Eléctricos o TI a Programador de Lógica Programable Allen Bradley para su vibrocompactadora, cubadora, cargador / descargador.</p> <p>Esta es una manera muy eficiente desde el punto de vista de los costos de mejorar a Controles de Lógica Programable o actualizar su 5TI.</p> <p>Llame para los detalles.</p> | <p>(Continuación de la Columna anterior)</p> <p>Lo que es más, la conversión a un Panelmate de colores es rápida y totalmente compatible para que no tenga que asumir el costo de detener su producción mientras usted actualiza su Panelmate.</p> <p>Los Juegos de Actualización vienen con:</p> <ul style="list-style-type: none"> • Pantalla LCD • Nueva unidad de Fuente de Potencia • Placa adaptadora de montaje • Cables nuevos • Programada lista para instalarse |
| <p>(Continúa en la proxima columna)</p> | <p>Actualizaciones Eléctricas y de Control</p> <p>Columbia puede ayudarle a actualizar su sistema eléctrico y de control para que se acomode a su diseño particular. Mejore el desempeño y la eficiencia de su sistema. Llame para obtener más información.</p> <ul style="list-style-type: none"> • Mezclado / Dosificación • Cubadoras • PTS • Vibrocompactadoras • Cargadoras/ Descargadoras • Realambrado • Instalaciones | <p>Conversión del Panelmate de Blanco y Negro a Color</p>  <p>Si su monitor de pantalla blanco y negro se a descolorido al punto de que es difícil poder leerlo, entonces ya es tiempo de cambiarse a la última versión de colores del PanelMate 1700. Esta reciente pantalla no sólo emite una imagen que es más brillante que su pantalla anterior, sino que su exhibición a todo color hace que toda la pantalla sea mas fácil de leer.</p> <p>(Continúa en la próxima columna)</p> | <p>Núm. de Pieza LLAME AL FABRICANTE</p> <p>Una copia de su programa actual será requerida para cargarla a su nuevo Panelmate a colores.</p> |

Para ordenar, llame a su Representante de Ventas de Piezas De Columbia al (360) 694-150

Tecnología de Humedad por Microondas

Columbia Machine y Hydronix se han unido para darle a usted lo mejor en la industria de sistema de control de humedad para sus tolvas de agregado y sus mezcladoras.

Este sistema provee al cliente con:

- Una dosificación consistente para una calidad superior del producto
- Un producto consistente para un porcentaje menor de rechazo
- Se optimiza la dosificación para reducir el uso del cemento, lo que representa un costo menor.

¿Qué es necesario para alcanzar una buena consistencia en la mezcla una vez tras otra?

- Con más de 30 años de experiencia en la industria de controles, el Mix-Mizer MBS es la selección probada de sus necesidades de controles para la dosificación y mezclado.
- En la actualidad los que usan el MBS confirman que el Mix-Mizer MBS hace que la dosificación y mezclado sean más precisas y más libres de problemas. Este sistema flexible se acomoda a una plataforma de Controles de Lógica Programable para una expansión futura - Según su negocio vaya creciendo sólo añádale las características y capacidades que usted necesite sin que sacrifique su inversión inicial.

(Continuación de la Columna anterior)

- Con sobre 10,000 sensores operando en más de 40 países, Hydronix ha establecido un récord de trayectoria de confiabilidad y de desempeño excelente que no es superado por nadie - la tecnología está probada, es duradera y es segura (los niveles de potencia de las señales de salida de los sensores de microondas son de menos de 10 mili vatios).

Sensor de Microondas Hydronix HydroProbe II



Sensor de Microondas Hydronix HydroMix V



Sensor de Microondas para la Medición de Humedad en las Tolvas

Sensores de Microondas HydroProbe II

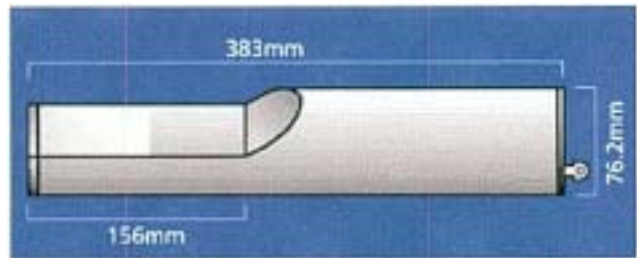


El Hydro-Probe II está diseñado para que mida de manera continua el flujo del material durante la dosificación. Al leer 25 veces por segundo, el sensor detecta rápidamente los cambios en el contenido de humedad.

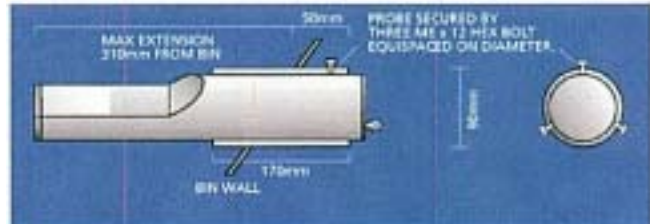
El modo de operación de 'promedio' provee de manera continua las lecturas 'promedio' de la humedad desde el momento en que la compuerta de la tolva abre hasta que se cierra.

Especificaciones Técnicas de el HydroProbe II

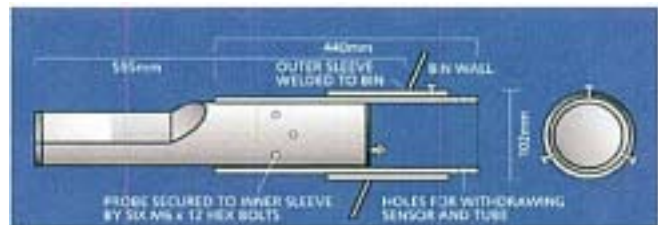
HydroProbe II



HydroProbe II dotado con una camisa de montura estándar



HydroProbe II dotado con una camisa de montura de extensión



Para ordenar, llame a su Representante de Ventas de Piezas De Columbia al (360) 694-150

| | | | |
|---|---|--|---|
| <p>Vibrocompactadora Conversión de Tubos y Relevadores Eléctricos a Controlador de Lógica Programable</p> <p>Esta conversión es un replazo directo del panel de control de tubos y relevadores eléctricos de su antigua vibrocompactadora de Columbia. Le actualizará los controles de su vibrocompactadora con lo último disponible en controles Allen Bradley.</p> <p>Este nuevo sistema incrementa la calidad del producto al mejorar la habilidad del operador para ajustar con precisión todas las etapas de los ciclos de la máquina. El operador ahora tendrá acceso a muchos temporizadores y contadores adicionales que no están disponibles con los controles de relevadores eléctricos. El nuevo sistema también proveerá nuevas funciones como un doble arranque, flujo ininterrumpido de placas, y un modo de desplome. Permite que el operador monitoree las variables como los conteos de placa, tiempo actual de compresión, tiempo en automático y el tiempo del último ciclo.</p> <p>Las características de seguridad del nuevo sistema incluyen un retraso de seis segundos antes de que comience el ciclo del bloque cuando la máquina es puesta en el modo automático. Señales de salida para una alarma audible de advertencia y</p> <p>(Continúa en la próxima columna)</p> | <p>(Continuación de la Columna anterior)</p> <p>luz son habilitadas cuando el modo automático es seleccionado.</p> <p>Facilidad de instalación permite el tiempo de replazo para la mayoría de los clientes, en menos de dos días.</p> | <p>5TI a TI545 Cubadora</p> <p>Texas Instruments ha descontinuado su unidad de control 5TI y ahora está ofreciendo un Control de Lógica Programable de Siemens TI545-lite. Esta actualización esta ahora siendo ofrecida por Columbia para que remplace su PLC 5TI.</p> <p>Este juego incluye:</p> <ul style="list-style-type: none"> • Control de Lógica Programable TI545-lite • Fuente de Potencia • Base de 4 ranuras • Todas las Entradas • Todos los Módulos de señales de entrada y salida requeridos • 5250 TCAM con los Cables • Advertencia de Arranque Automático • Cable Alpha Realambrados a los Módulos • Documentación – Juego completo de esquemáticos eléctricos y hojas de programación <p>Esta actualización fue desarrollada para convertir el PLC 5TI existente a Siemens TI 545-lite. Se instalará en el gabinete de control existente y será alambrado al terminal de conexiones del panel. Todos los módulos de señales de entrada y de salida serán instalados en la base de 4 ranuras que es suministrada y estarán alambrados con anterioridad utilizando cables codificados por color para así simplificar la conexión.</p> <p>(Continúa en la próxima columna)</p> | <p>(Continuación de la Columna anterior)</p> <p>CARACTERISTICAS OPCIONALES: Los siguientes artículos son de “valor adicional” que pueden comprarse en adición a este juego para mejorar la operación de su equipo para productos de concreto.</p> <ul style="list-style-type: none"> • Paquete de Programación Portátil • Interconectado eléctricamente • Barreras para el Perímetro • Panel de Control de Seguridad • Interconexión eléctrica para la Puerta • PanelMate para reemplazar el T-Cam |
|---|---|--|---|